

lavola

Av. Roma, 252 - 254
08560 Manlleu
Espanya

Tel + 34 93 851 50 55
Email info@e-missionneutral.com
Web www.e-missionneutral.com



Esdeveniments
e)mission neutral®



Característiques d'un servei de qualitat únic

Esdeveniments e)mission neutral

Introducció

Carbon Footprint

Mitigació

Compensació

Comunicació

Credibilitat

Contacte

Per una ràpida transició cap a una societat baixa en carboni i una economia energètica eficient

lavola
Av. Roma, 252 - 254
08560 Manlleu
Espanya

Tel + 34 93 851 50 55
Email info@e-missionneutral.com
Web www.e-missionneutral.com

lavola e)mission
the low carbon way

Introducció Esdeveniments i canvi climàtic



Motivacions per compensar les emissions:
beneficis ambientals (91%)
neutralitat climàtica i màrqueting (89%)
Carbon Management & Offsetting Trends, 2009

Acció, Comunicació i Sensibilització

Grans esdeveniments poden ser responsables d'importants quantitats d'emissions de gasos d'efecte hivernacle.

Electricitat, calefacció i refrigeració de l'aire interior, transport aeri i terrestre, paper i altres materials són totes les fonts d'emissió d'un esdeveniment que contribueixen al canvi climàtic.

No obstant això, cada vegada més organitzadors i promotors estan reconeixent que els grans esdeveniments no han de tenir un gran impacte sobre el clima:

Poden ser "baixos en carboni", o fins i tot e)mission neutral®.

Els grans esdeveniments són una fantàstica oportunitat per comunicar els valors dels organitzadors i promotors:

Beneficis inclosos:

- **Oportunitat de demostrar públicament el compromís amb la sostenibilitat;**
- **Sensibilitzar als participants sobre el canvi climàtica i la nostra responsabilitat col·lectiva i individual;**
- **Motivar als participants i espectadors a viure i treballar per una societat baixa en carboni;**

I, és clar, quan retallem les emissions de carboni, estem reduint el consum d'energia i recursos, fet que significa una reducció dels costos econòmics.

Tipus d'esdeveniments:

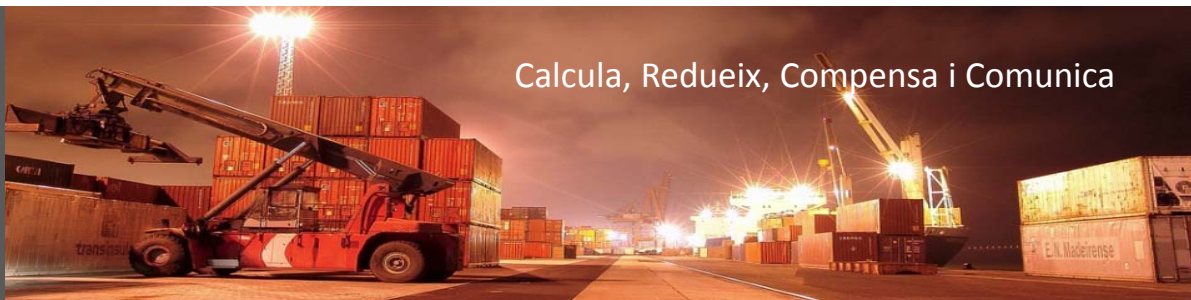
- Conferències
- Concerts
- Festivals de música
- Esdeveniments esportius
- Exposicions i Congressos
- Campanyes
- Casaments i llunes de mel

e)mission i lavola són Membres de la
Climate Neutral Network
Per més informació:
<http://www.unep.org/climateutral>



e)mission i e)mission neutral són marques registrades per Access2 Carbon Markets, Lda

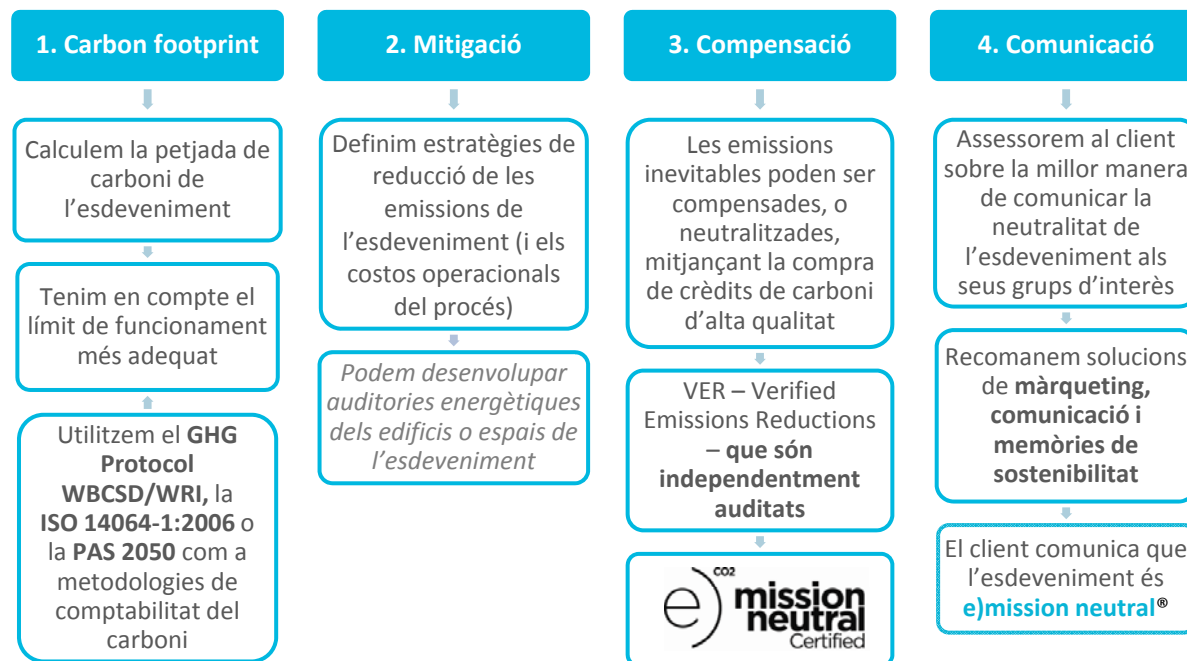
Introducció Esdeveniments e)mission neutral®



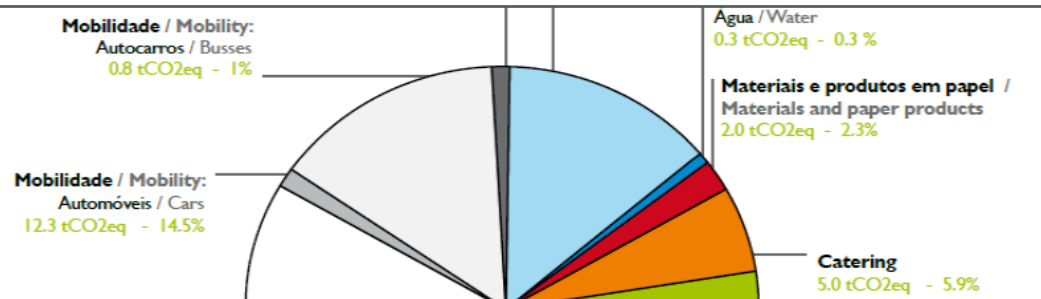
Calcula, Redueix, Compensa i Comunica

Sistema integrat de gestió del carboni

En funció dels objectius específics de cada client, el temps que falta per l'esdeveniment i el pressupost, e)mission pot oferir als seus clients un sistema integrat de gestió del carboni, o només els elements necessaris per assolir els seus objectius.



Carbon Footprint Petjada de carboni de l'esdeveniment



L'impacte de l'esdeveniment

Allò que es contemplarà en els càlculs

Àmbit 1 – Emissions directes

- Combustió de combustibles

Àmbit 2 – Emissions Indirectes

- Consum de calor, fred i/o electricitat

Àmbit 3 – Altres emissions indirectes

- Vols aeris de conferencians convidats
- Allotjament i mobilitat dels conferencians convidats
- Mobilitat multimodal prevista dels assistents
- Càtering
- Paper i altres materials utilitzats
- Producció esperada de residus
- Consum d' aigua

Idees i innovacions

“Abans i Després de l'esdeveniment”

- Podem realitzar un primer càlcul ràpid de la petjada de carboni de l'escenari base o “**business as usual**”, i després un segon càlcul de la **petjada de carboni final** tenint en compte les mesures de mitigació adoptades.

Per l'escenari Business as usual, tindrem en compte un esdeveniment de característiques similars en base a l'experiència adquirida per e)mission.

Per l'escenari de la petjada de carboni final, tindrem en compte les emissions neutralitzades per la cadena de valor de l'esdeveniment, és a dir, els hotels, els operadors de transport i les empreses de càtering que són proveïdores de l'esdeveniment, i que també son e)mission neutral (pel desenvolupament d'aquesta idea, veure l'apartat de Mitigació).

Mitigació

Estratègia de reducció: Organització de l'esdeveniment



Treballem amb l'organització de l'esdeveniment per identificar les mesures eficaces i que s'adeqüen als objectius, plans, calendari i pressupost

Exemples de mesures a considerar i que podran ser comunicades:

Càtering:

- **Aliments:** oferir productes de temporada, de proximitat, biològics, fair trades, etc.
- **Al servir:** utilitzar vaixelles reutilitzables o biodegradables en comptes de vaixelles d'un sol ús. *e)mission té diferents proveïdors que produeixen productes d'emalatge d'aliments completament biodegradables.*
- **Els àpats:** oferir un menú basat en productes locals i que posi de relleu la cuina mediterrània.

Mobilitat:

- **Participants:** establir convenis de col·laboració amb entitats de transport per reduir les tarifes, i fer recomanacions d'ús del transport pública a través del servei de comunicació de l'esdeveniment.
- **Conferenciant:** en la documentació, recomanar que els vols s'efectuïn de classe econòmica (reduïx les emissions en un 50% aprox.). I en els desplaçament durant els dies de l'esdeveniment, fomentar el transport públic i sempre que sigui possible, utilitzar vehicles elèctrics o híbrids.

Producció de materials:

- **Informació en format paper:** potenciar, sempre que sigui possible, l'entrega d'informació des materialitzada (format digital); i si s'utilitza paper, fomentar l'ús d'aquell que disposi d'un certificat ambiental (origen sostenible o reciclat).
- **Marxandatge / regals de l'esdeveniment:** seleccionar els elements i materials de major rellevància per tal que l'esdeveniment es pugui considerar "verd". *e)mission té diferents proveïdors amb un ampli catàleg d'elements de marxandatge sostenibles.*
- **Sostenibilitat:** evitar el muntatge d' estands o altres equipaments sense possibilitat de reutilitzar els seus materials. Involucrar als proveïdors i clients de l'esdeveniment.
- **Gestió de residus:** fomentar la minimització de residus, i posteriorment el reciclatge per fraccions.

Mitigació

Estratègia de reducció: *Greening en la cadena de valor*

Els diners intel·ligents estan en l'economia verda

Ban Ki-Moon, Secretary-General United Nations
World Business Summit on Climate Change, 2009

Estratègia: contribuir, a través de la influència de l'Organització de l'esdeveniment, pel desenvolupament d'un *clúster* de proveïdors amb serveis baixos en carboni

La celebració d'un esdeveniment representa una gran oportunitat per proveïdors de serveis de diferents sectors.

L'Organització de l'esdeveniment podrà usar la seva influència, juntament amb e)mission, per fomentar que els proveïdors desenvolupin les seves pròpies estratègies de gestió de carboni, i siguin e)mission neutral certified.

Beneficis:

- **Reducció de la petjada de carboni de l'esdeveniment:** la compensació de la petjada de carboni associada al càtering, allotjament, mobilitat, etc. Representa una reducció de les emissions indirectes de l'esdeveniment.
- **Reducció de costos per l'organització:** si els proveïdors adopten mesures de reducció i compensació de les seves pròpies emissions, això suposa una disminució dels costos directes de l'esdeveniment, és a dir, un esforç compartit amb els proveïdors escollits.
- **Lideratge:** l'Organització de l'esdeveniment estarà contribuint a la creació d'una comunitat de proveïdors de serveis baixos en carboni, **reforçant la competitivitat del territori i comunitat local en el sector del turisme de negocis per la diferenciació positiva en relació a la sostenibilitat.**

Exemples:

- **Hotel:** els conferencians o participants podran ser allotjats a un **hotel e)mission neutral certified**. L'hotel disposarà d'una política de medi ambient, informará al client sobre el què s'està fent per millorar el funcionament de l'hotel, i l'animarà a participar amb gestos senzills. Finalment, s'informará al client de les emissions resultants de la seva estada, la compensació de la qual es farà per l'hotel o pel mateix client.
- **Restaurant:** un restaurant pot utilitzar electricitat i gas per preparar menjar i oferir condicions de confort i qualitat als seus clients. Els impactes sobre el canvi climàtic resultats poden compensar-se: **una experiència d'alta cuina baixa en carboni.**

Compensació Reduccions reals i mesurables

En un punt d'inflexió, les nostres accions han de ser ràpides
Els nostres projectes redueixen amb pocs anys
el carboni que els boscos tarden dècades en segrestar

Projectes que generen crèdits de carboni

Utilitzem crèdits de carboni de projectes **de ràpids resultats**, utilitzant **metodologies** aprovades pel Mecanisme de Desenvolupament Net / Protocol de Kyoto, que **contribueixen al desenvolupament sostenible**:

- Eficiència energètica
- Sistemes d'energia renovable
- Tecnologies netes / evitant emissions de biogàs

Desenvolupem i donem suport a projectes principalment a l'Àfrica i Amèrica Llatina, les regions que es beneficien menys (però les més necessitades) del mercat de carboni i el seu finançament.

"D'ençà que ens hem imaginat una **economia sostenible** menys dependent dels combustibles fòssils com el petroli i el carbó i **més basada en les fonts d'energia renovables**, com la solar i l'eòlica, **el nostre objectiu ha estat fomentar les fonts d'energia que eliminin les emissions des del principi**. Aforestar i reforestar queden fora d'aquest **objectiu de canvi de comportament**."

www.cdmgoldstandard.org

Criteris internacionals

En un mercat no regulat, depèn del client assegurar-se d'obtenir el servei més creïble. Els criteris internacionals dels projectes que generen criteris de carboni són:

- 1. Addicionalitat:** només es financen projectes que van més enllà del simple negoci i que necessiten el finançament provinent dels crèdits de carboni.
- 2. Verificació:** la reducció d'emissions dels projectes són verificades per auditors acreditats per les Nacions Unides.
- 3. Pro sostenibles:** els projectes han de demostrar beneficis ambientals i socials per les comunitats locals, a més de reduir les emissions.
- 4. Permanència:** només es financen els projectes que garanteixen una reducció permanent. Projectes d'energies renovables i eficiència energètica eviten la contaminació des del principi i per sempre.
- 5. No doble comptabilitat:** a alguns països, les reduccions d'emissions són ja comptabilitzades i registrades a les Nacions Unides com a part de l'inventari nacional.
- 6. A temps real:** la reducció d'emissions dels nostres projectes es produeix aproximadament al mateix temps que les emissions dels nostres clients.

Per què e)mission no compensa les emissions de carboni dels seus clients a través de projectes forestals a Europa?

Perquè tenint en compte els criteris internacionals, aquest tipus de projectes es caracteritzen per incomplir-ne algun d'ells:

Risc de no permanència: els focs tornen el carboni a l'atmosfera. La biomassa que es recull i s'incinera o es composta té el mateix efecte.

Doble-comptabilitat: aquest és el cas de tots els països de la UE (Annex 1 del PK). La transacció de la reducció d'emissions no hauria de succeir dues vegades.

Sense garanties: les compensacions a través dels boscos venen, a dia d'avui, allò que s'espera que sigui segrestat en el futur.

Compensació Els nostres projectes *Projectes e)mission 2010*



Reduint emissions i contribuint al desenvolupament

e)mission escull amb cura els projectes que generen crèdits de carboni per la seva cartera de projectes. Ja siguin projectes en els que e)mission és un soci directe, o desenvolupats per tercers, tots compleixen els més alts estàndards internacionals i satisfan criteris tècnics i de sostenibilitat.

Veure la informació completa de cada projecte a la respectiva fitxa: www.e-missionneutral.com > [els nostres projectes](#)

Estufes eficients de carbó vegetal a Kenia

Les famílies africanes, i en particular les dones, sovint caminen llargues distàncies per buscar llenya que utilitzen per cuinar els aliments. Les estufes convencionals són molt ineficients en termes energètics, contribuint a la desforestació i a malalties relacionades amb el fum. Aquest projecte implica la preparació i l'ús més eficient d'estufes de llenya, obtenint una reducció del 70% en l'ús de llenya i menys problemes de salut, permetent a les famílies tenir més diners i temps.

Metodologia Aprovada per Nacions Unides

Localització Huruma, Nairobi, Kenia

Tipus Eficiència energètica

Estàndard  The Gold Standard
Premium quality carbon credits

Canvi de combustible a indústries del Brasil

Aquest projecte es refereix a tres petites empreses ceràmiques que produeixen totxos pel mercat regional. Utilitzen combustibles pesats, com el fuel, als seus forns, posant en perill els fràgils ecosistemes de la regió. Tenint en compte l'impacte produït, han optat per una forma més sostenible de producció. Els combustibles pesats són substituïts per biomassa renovable procedent de residus forestals de projectes de reforestació de la regió per la generació de l'energia tèrmica utilitzada.

Metodologia Aprovada per Nacions Unides

Localització Itaboraí, Rio de Janeiro, Brasil

Tipus Combustible net

Estàndard  VCS VOLUNTARY CARBON STANDARD  SOCIALCARBON®

Compostatge de restes vegetals a Sud-àfrica

A la Ciutat del Cap es generen molts "residus vegetals" de jardins i parcs. Normalment, aquests són simplement enviats a abocadors, on es sotmeten a la descomposició anaeròbica. Això dona com a resultat metà, un potent gas d'efecte hivernacle. Aquest projecte estableix un programa de compostatge que produeix humus, que serveix per retornar la fertilitat i la capacitat de retenció d'aigua del sòl de la regió, millorant la productivitat agrícola. El projecte genera 55 llocs de treball directes i molts més indirectament.

Metodologia Aprovada per Nacions Unides

Localització Klipheuwel, Ciutat del Cap, SA

Tipus Metà evitat

Estàndard  TUV NORD

lavola
Av. Roma, 252 - 254
08560 Manlleu
Espanya

Tel + 34 93 851 50 55
Email info@e-missionneutral.com
Web www.e-missionneutral.com

lavola e)mission
the low carbon way

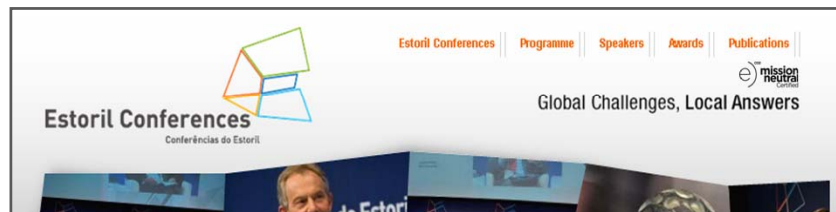
Comunicació Comunicant valors

Una conferència, activitat, campanya o producte
no ha de perjudicar al clima

Oferim un servei integrat de comunicació amb els participants i el públic

Abans de l'esdeveniment: posicionament i participació

- Utilització de les marques **e)mission neutral certified** a la web, fulletons, programa i altres materials informatius;



- **Fulletons i programa:** informació pels participants referent al compromís climàtic de l'organització de l'esdeveniment, que inclou recomanacions de mitigació de com poden contribuir a reduir l'impacte, especialment relacionades amb la mobilitat.
- **Inscripció a l'esdeveniment:** incorporació d'una petita enquesta al formulari d'inscripció en línia. e)mission disposa d'un software propi de formularis d'inscripció a l'esdeveniment en línia o físic, per analitzar amb major detall l'impacte associat a la mobilitat dels assistents per accedir a l'esdeveniment en el càlcul de la petjada de carboni en funció dels mitjans de transport utilitzats.

- **Lista de correu electrònic o butlletí electrònic:** les recomanacions poden enviar-se per correu o mitjançant la subscripció al butlletí electrònic de l'esdeveniment als participants inscrits;
- **Apartat de sostenibilitat a la web de l'esdeveniment:** secció on es descriuen els valors de sostenibilitat de l'esdeveniment, els compromisos assumits i les mesures i criteris incorporats;



- **Informant i motivant la cadena de valor:** comunicant als proveïdors i patrocinadors l'estratègia de gestió del carboni implantada en l'esdeveniment, involucrant-los, i informant-los sobre on poden trobar més informació de com actuar en complicitat amb la política de sostenibilitat de l'esdeveniment;

Comunicació Comunicant valors



La comunicació és part de la rendibilitat de la seva inversió

Oferim un servei integrat de comunicació amb els participants i el públic

Durant l'esdeveniment: informació i sensibilització

- **Presentació PowerPoint:** passar una presentació que contingui informació sobre:
 - Mesures de reducció adoptades,
 - Petjada de carboni estimada de l'esdeveniment, amb equivalències en unitats fàcilment comprensibles,
 - Com es compensaran les emissions, la seva qualitat i una breu presentació dels tipus de projectes que seran utilitzats,
 - Consells de com contribuir individualment a una societat baixa en carboni.
- **Enquesta de mobilitat:** realització d'una petita enquesta sobre el mitjà de transport utilitzat per accedir a l'esdeveniment per calcular la petjada de carboni, que pot fer-se en el moment de registrar-se a l'inici de l'esdeveniment (check in) o incorporant-la a la fulla de valoració de l'esdeveniment que s'entrega en els punts identificats pel seu ús.
- **Estand informatiu sobre "the low carbon way":** com a col·laborador de l'esdeveniment, e)mission pot equipar i assistir un estand en el recinte de l'esdeveniment, amb informació, recomanacions, calculadores d'emissions, bones pràctiques per sectors dels proveïdors involucrats, etc.

- **Ponència sobre negocis sostenibles, canvi climàtic i solucions:** amb ponents degudament acreditats, en una sessió adaptada al format que l'organització consideri adient, e)mission pot participar en un debat per la sostenibilitat de la conferència, en el context del turisme de negocis.
- **Calculadora de carboni en l'esdeveniment:** una calculadora de carboni, dinàmica, amb base web amb la que qualsevol assistent o participant de l'esdeveniment pugui calcular la seva petjada de carboni fruit de participar en l'esdeveniment, o domèstica i realitzar diferents simulacions, en funció del mitjà de transport.
- **Fomentar la reducció i compensació de les emissions domèstiques dels assistents:** es pot facilitar als assistents neutralitzar les seves emissions domèstiques de forma ràpida, mitjançant la creació de packs de compensació preestablerts i amb informació:
 - Emissions anuals d'una residència típica (4 tCO₂eq)
 - Emissions anuals d'ús d'un vehicle turisme (2,5 tCO₂eq)



lavola
Av. Roma, 252 - 254
08560 Manlleu
Espanya

Tel + 34 93 851 50 55
Email info@e-missionneutral.com
Web www.e-missionneutral.com



Comunicació Comunicant valors



Oferim un servei integrat de comunicació amb els participants i el públic

Després de l'esdeveniment: certificat, conclusions i recomanacions

- **Informe d'emissions de l'esdeveniment:** e)mission desenvoluparà, al final de l'esdeveniment, un informe on es descriurà la petjada de carboni definitiva de l'esdeveniment, les mesures de reducció implantades, així com informació de la compensació d'emissions realitzada: certificat i informació dels projectes. Aquest informe permetrà demostrar que s'han posat en marxa tots els objectius i garantirà el compromís de foment d'una societat baixa en carboni.
- **Informar sobre les actuacions realitzades i els seus efectes en el web de l'esdeveniment:**
 - Petjada de carboni de l'esdeveniment,
 - Mesures de reducció adoptades,
 - Certificat de la compensació d'emissions efectuada,
 - Mobilització i participació dels proveïdors de l'esdeveniment
- **Publicacions:** assegurar que tots els informes i publicacions de difusió de les conclusions de l'esdeveniment utilitzen paper que disposa d'un certificat ambiental (origen sostenible o reciclat), i que les emissions associades a la seva producció seran quantificades en la petjada de carboni de l'esdeveniment i igualment compensades.



lavola
Av. Roma, 252 - 254
08560 Manlleu
Espanya

Tel + 34 93 851 50 55
Email info@e-missionneutral.com
Web www.e-missionneutral.com

lavola e)mission
the low carbon way

Credibilitat
Qualitat dels nostres crèdits

La qualitat és el factor diferenciador
en el mercat voluntari de carboni
Exigeix el millor per la teva organització

Verificació i *Garantia de qualitat* d'acord als més alts estàndards internacionals

e)mission treballa amb els clients per reduir i compensar les seves emissions, a tot Europa.

Garantim el millor sistema de qualitat de gestió de carboni, des dels projectes fins els registres de carboni.

La transparència és el nostre valor, tota la nostra informació i documentació està disponible al nostre web:
www.e-missionneutral.com

Crèdits de carboni

Els crèdits són generats en projectes que utilitzen **metodologies aprovades** per Nacions Unides (UNFCCC / CDM):

- **VERs / CERs**: tots són **validats i verificats** per auditors internacionals independents, acreditats per Nacions Unides (DOE) o per les Organitzacions dels Estàndards.
- Els projectes segueixen estàndards internacionals. Ex: **CDM, Gold Standard o Voluntary Carbon Standard**.

Registre de carboni i Garantia de qualitat

Seguim els criteris més exigents:

- Registre i balanços de carboni subjectes a la Verificació i Garantia de qualitat de **KPMG Advisory**. L' Auditoria Anual està disponible a la nostra web.
- Amb l'objectiu de tenir el millor registre i la màxima transparència, tenim un compte propi a **Markit Environmental Registry**, per garantir l'excel·lència dels nostres clients.

Environmental Steering Committee

El nostre Comitè Expert ens aconsella i verifica en la credibilitat ètica, científica i pro-sostenible dels nostres projectes. Els membres estan afiliats a:

- Universitat Tècnica de Lisboa (Portugal)
- Universitat d'Òxford (Regne Unit)
- Universitat de Zagreb (Croàcia)
- Universitat Eduardo Mondlane (Moçambic)



lavola
Av. Roma, 252 - 254
08560 Manlleu
Espanya

Tel + 34 93 851 50 55
Email info@e-missionneutral.com
Web www.e-missionneutral.com

lavola e)mission
the low carbon way

Credibilitat
Clients e)mission neutral



La qualitat és el factor diferenciador
en el mercat voluntari de carboni
Exigeix el millor per la teva organització

Una marca de referència amb una estratègia de creixement internacional

e)mission treballa amb empreses, administracions públiques, ONG's i persones individuals amb esperit de lideratge i perspectives de progrés.
Alguns dels nostres clients a Espanya, Andorra, Portugal i resta d'Europa són:



Àrea Metropolitana de Barcelona
Entitat del Medi Ambient



e)mission i e)mission neutral són marques registrades per Access2 Carbon Markets, Lda

lavola

Av. Roma, 252 - 254
08560 Manlleu
Espanya

Tel + 34 93 851 50 55
Email info@e-missionneutral.com
Web www.e-missionneutral.com

lavola e)mission
the low carbon way

Credibilitat
Clients e)mission neutral

La qualitat és el factor diferenciador
en el mercat voluntari de carboni
Exigeix el millor per la teva organització

Esdeveniments responsables amb el clima

e)mission ha treballat amb diversos clients per assegurar que les seves iniciatives siguin e)mission neutral. Nosaltres sempre procurem recomanar mesures per reduir els impactes ambientals i econòmics.

Alguns exemples són:

- Premi Innovació Richard Branson EDP 2010.
- Delegació Oficial de Portugal a les Conferències de Nacions Unides sobre Canvi Climàtic de Copenhaguen 2009 i Cancún 2010.
- Cicle de Conferències Conviure amb el canvi climàtic 2010 de CatalunyaCaixa.
- Fòrum Catalunya Món 2010 del Patronat Catalunya Món.
- Cool Jazz Festival 2010 de Cascais.
- Festivals musicals d'estiu 2010 EDP (Sudoeste TMN, Super Bock Surf Festival, Super Bock Super Rock, Optimus Alive i Delta Tejo).
- Volta ciclista a Portugal 2010.
- V Jornada anual del Grup Clade "Actitud innovadora, el canvi de l'empresa des de les persones" 2010.
- II Jornada de portes obertes d' URBASER Barcelona 2010.
- II Jornada d' Acció Local Contra el Canvi Climàtic 2009 del Govern de les Illes Balears.
- "Global Challenges, Local Responses" Conferències d' Estoril 2009.
- V Conferència de Desenvolupament Sostenible de l'Energia, Aigua i Sistemes Naturals de Dubrovnik 2009.



e)mission i e)mission neutral són marques registrades per Access2 Carbon Markets, Lda

lavola

Av. Roma, 252 - 254
08560 Manlleu
Espanya

Tel + 34 93 851 50 55
Email info@e-missionneutral.com
Web www.e-missionneutral.com

lavola e)mission
the low carbon way

Sol·liciti la seva proposta
The low carbon way®



Contacti'ns

Posis en contacte amb nosaltres per qualsevol consulta sobre el nostre servei o, simplement, per compensar el seu esdeveniment o activitat. Després d'algunes preguntes, serem capaços de recomanar-li i proposar-li una solució específica i concreta.

Depenent del nivell del servei requerit, podem enviar-li una llista de la informació necessària per portar a terme el càlcul de la petjada de carboni d'un esdeveniment o activitat, i posar a la seva disposició qualsevol eina digital per fer-li la feina més fàcil.

Aquest procés és fàcil, ràpid i no suposa per l'organització de l'esdeveniment masses esforços.

Pot consultar la web de e)mission per obtenir informació més detallada sobre el servei, i per disposar del nostre Codi Ètic i Informe Anual de Carboni.

Espanya i Andorra

Lavola 1981, SA

Av. Roma, 254
08560 Manlleu Espanya
Tel: (+34) 93 851 50 55
Fax: (+34) 93 851 50 56

Miki Rubio

Responsable e)mission Espanya i Andorra
E: mrubio@lavola.com

Internacional

Access2 Carbon Markets, Lda

Praça São Paulo 19 1-Dto
Lisboa 1200-425 Portugal
Tel: (+351) 21 015 7161
Fax: (+351) 21 343 3267

Sergio Teixeira

Director General
E: sergio@e-missionneutral.com